

## Introducción

WWG con el objeto de ofrecer soluciones integrales en Sistemas de Información Geográfica y cartografía se encarga de crear, administrar y desarrollar servicios relacionados con todas las etapas del ciclo de vida de sus dos gamas de productos; Cartografía y SIGs.

Wide World es una de las empresas líder en el campo de la Ingeniería Topográfica, Cartografía y Sistemas de Información Geográfica.

Especializada en Información del Medio Físico, ofrece a sus clientes cualquier fase del proceso, desde la toma de datos en campo hasta su registro, gestión y visualización por medios informáticos.

Su oferta de servicios se especializa en las siguientes áreas:

## Premios y Certificaciones

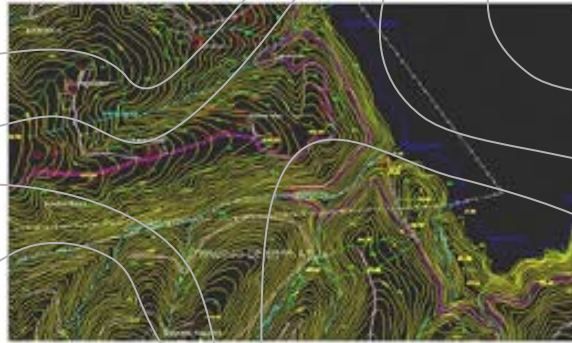
- ✦ 1<sup>er</sup> Premio en la I Edición del "**Premio de Ideas y Proyectos Emprendedores**"  
*Otorgado por el Ilustre Colegio Oficial de Ingenieros Industriales de Bizkaia*
- ✦ 1<sup>er</sup> Accésit en el Premio de "**Proyectos Innovadores CEDEMI 2001**"  
*Otorgado por el CEDEMI*
- ✦ Programa **NEOTEC**  
1<sup>a</sup> Empresa vizcaína en ser adjudicada con un anticipo reembolsable de 300.000 €  
*Otorgado por CDTI*
- ✦ Mención a Empresa Innovadora de Base Tecnológica "**SUSTATU 2002**"  
*Otorgado por el Dpto. de Innovación y Promoción Económica de la D.F.B.*
- ✦ Calificación **I+E**  
*Otorgado por el Instituto Nacional de Empleo*
- ✦ Sello **EUREKA** para el proyecto de I+D "**MUSA**"  
*Otorgado por CDTI*

## Cartografía Digital

La elaboración de Cartografía digital se organiza en las siguientes líneas de trabajo:

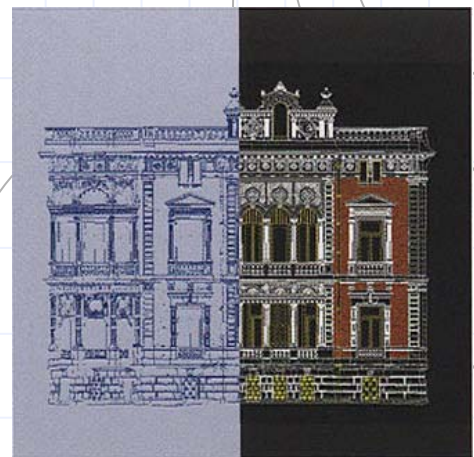
### Cartografía

Para su elaboración WWG dispone de sistemas de restitución digital, que permiten generar la cartografía a partir de fotografías aéreas previamente escaneadas así como la obtención de ortofotografías.

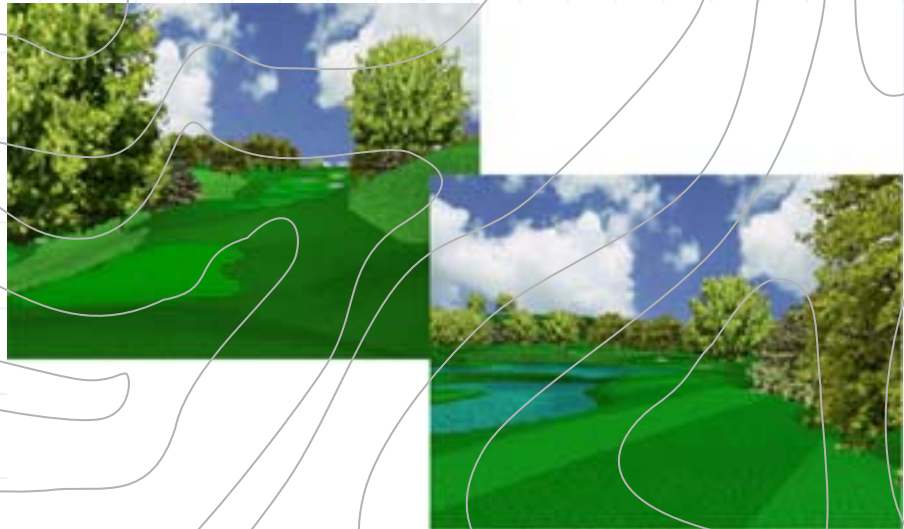


### Fotogrametría terrestre

Restitución de fotografías de fachadas tomadas desde tierra, con finalidades histórico-artísticas o de remodelación y reconstrucción.



## Cartografía digital



### Formatos de representación digital del terreno

La tecnología de restitución digital permite obtener con facilidad otras formas de representación del territorio, tales como ortofotos, modelos digitales del terreno o visualizaciones virtuales, además de la cartografía vectorial clásica.



## Sistemas de Información Geográfica (SIG/GIS)

Los Sistemas de Información Geográfica responden a la creciente demanda del mercado por disponer de sistemas informatizados que permitan gestionar, visualizar y analizar la información del territorio sobre su correspondiente base cartográfica.

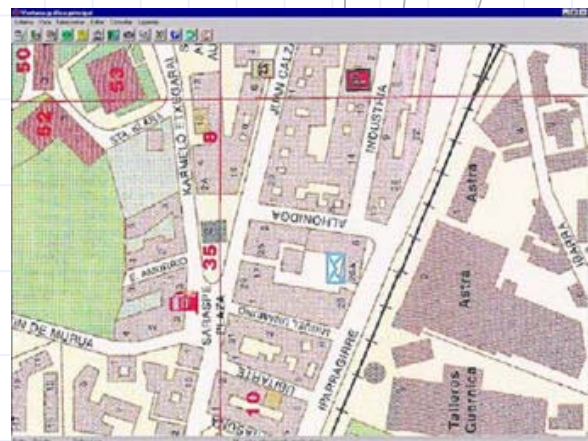
### *Aplicaciones SIG*

WWG desarrolla este tipo de aplicaciones sobre diversas plataformas SIG, seleccionando, en cada caso, la más adecuada a cada problemática y cliente.



### *Captura y carga de datos*

WWG ofrece servicios de carga gráfica y alfanumérica en sistemas SIG, traspaso de información en distintos formatos y elaboración de estudios temáticos sobre base cartográfica, mediante la utilización de las potencialidades de este tipo de sistemas.



### *Formación*

Ofrecemos cursos y seminarios de formación en las diferentes plataformas SIG existentes en el mercado.

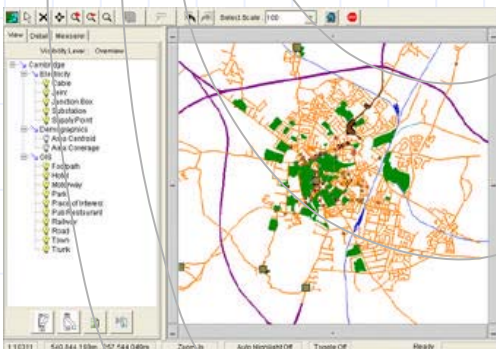
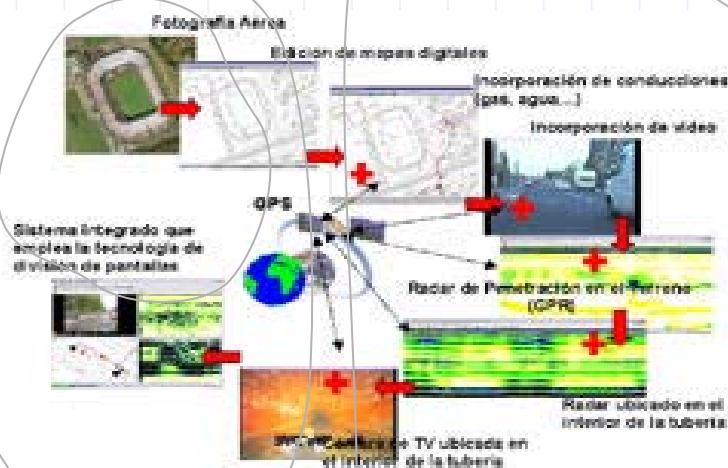
## Desarrollo de Producto Propio

WWG, además de los desarrollos SIG adaptados a los requisitos y a las necesidades de los clientes, ha decidido crear una línea de I+D produciendo y desarrollando productos propios de software respondiendo a las necesidades de los clientes y ofreciendo soluciones que no están comercialmente satisfechas.

Estos productos, dentro de los que se destacan: QVP, Quick Products, Getram y GVR son una muestra de la capacidad de WWG para realizar y lanzar al mercado productos propios, independiente de aquellos comercialmente existentes.

### GVR/MUSA

El método de prospección geofísica mediante geo-radar tienen la ventaja de ser un método de alta resolución no destructivo, permite obtener una imagen continua y de alta calidad del subsuelo sin necesidad de realizar excavaciones o algún otro tipo de intervención destructiva. Es un método seguro, rápido y no necesita permisos. Es aplicable en cualquier ambiente (urbano, suburbano y campo). Permite identificar riesgos geológicos y humanos reduciendo los daños y riesgos asociados a métodos invasivos. En el caso de aplicaciones urbanas no es necesaria la interrupción del tráfico ni la rotura masiva del firme.



### QVP

Permite la visualización e impresión de información contenida en un SIG, de manejo muy sencillo e intuitivo, que pone al alcance de cualquier usuario no especializado, a un precio muy competitivo, toda la información disponible en el SIG de su propiedad.